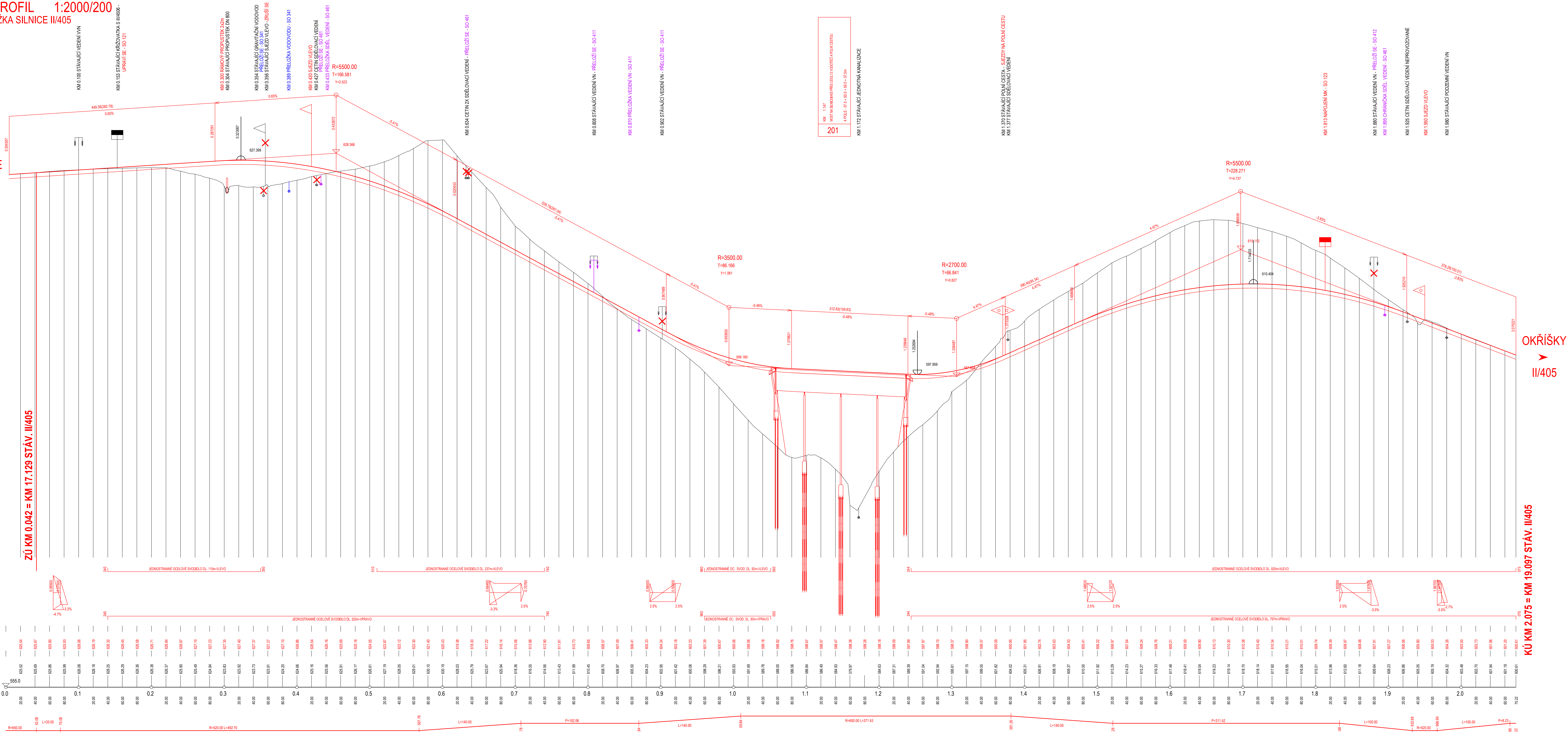


PODÉLNÝ PROFIL 1:2000/200
SO 101 - PŘELOŽKA SILNICE II/405
S 9.5/90

SKLONOVÉ POMĚRY:

NOVÁ BRTNICE
II/405



KÓTY NIVELETY:
KÓTY TERÉNU:
SROVNÁVACÍ ROVINA:
STANIČENÍ:
SMĚROVÉ POMĚRY:

KÚ KM 2.075 = KM 19.097 STÁV. II/405

OKŘÍŠKY
II/405

D
DSP
SO 101

NAZEV AKCE:
II/405 ZAŠOVICE - OBCHVAT, PD

OBEDNATEL:
KRAJ VYSOČINA
Žižkova 1882/57, 587 33 JIHLAVA

Kraj Vysočina

ZHOTOVITEL:
HBH Projekt spol. s r.o.
Kadibělkova 216/5, 602 00 Brno

HBH projekt

Č. ZAKÁZKY
2018/0574

SOUŘADNICOVÝ SYSTÉM: S-JTSK
VÝŠKOVÝ SYSTÉM: B.p.v.

VEDOUcí PROJEKTANT:
ING. BOHÁČ

ZODPOVĚDNÝ PROJEKTANT:
ING. OTÝPKOVÁ

VYPRACOVAL:
ING. OTÝPKOVÁ

KONTROLOVAL:
ING. HORNOCH

KRAJ: KRAJ VYSOČINA
K.Ú.: ZAŠOVICE, NOVÁ BRTNICE

NAZEV OBJEKTU:
D - DOKUMENTACE OBJEKTŮ
D1 - STAVEBNÍ ČÁST

SO 101 PŘELOŽKA SILNICE II/405

FORMÁT:
14 A4

MĚŘÍTKO:
1: 2000/200

ÚČEL:
DSP

ČÍS. ZAKÁZKY:
2018/0574

ARCHIVNÍ ČÍS.:

ČÍS. VÝKRESU:
03

PRŮLOHA:
PODÉLNÝ PROFIL